



K jf'ZYi Yb'i bg'Ui ZÀ f'bhYfYggY°

Projektleitung Jena

Prof. Dr. med. Jutta Bleidorn

Regionale Projektkoordination

Dr. med. Florian Wolf, MBA
florian.wolf@med.uni-jena.de

Studienassistenz

Liliana Rost, M.A.
liliana.rost@med.uni-jena.de

Anschrift

Institut für Allgemeinmedizin
Bachstraße 18 07743 Jena

Kontakt

Telefon: +49 (0) 3641/9-395801
Telefax: +49 (0) 3641/9-395802
E-Mail: forschungspraxen@med.uni-jena.de

Hier geht's zur Homepage:

[www.uniklinikum-jena.de/
allgemeinmedizin/](http://www.uniklinikum-jena.de/allgemeinmedizin/)



Projektleitung



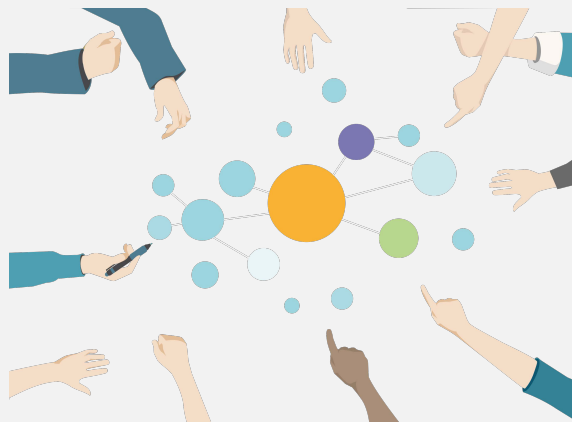
gefördert vom



kooperativ - praxisnah - vernetzend



Institut für
Allgemeinmedizin



Unsere Vision

Durch Vernetzung in die Versorgung: Wissenschaft, die in der Praxis ankommt

Unsere Mission

Das Forschungspraxennetz verbindet praktische mit wissenschaftlichen Erfahrungen, um miteinander relevante Forschungsfragen für die hausärztliche Patientenversorgung zu beantworten.

Unsere Ziele

- Nachhaltiger Aufbau eines Netzwerkes für hausärztlich relevante Forschungsvorhaben
- Erfahrungs- und Wissensaustausch zwischen Hausärzt*innen, Praxisteams und Wissenschaftler*innen
- Stärkung der Evidenzgrundlage für hausärztliche Entscheidungen
- Berücksichtigung der Perspektive von Patient*innen

Hausärztliche Teams als Forschungspartner*innen

- Einbringen von Forschungsideen
- Beurteilung der Relevanz und Machbarkeit von Forschungsvorhaben
- Unterstützung und Durchführung von hausärztlichen Forschungsvorhaben

Warum Mitwirken?

- Interkollegialer Erfahrungsaustausch
- Zugang zu offenfrischem Wissen
- Rückmeldungen zu eigenen Praxisabläufen
- Fortbildungen, Workshops, Journal Clubs
- Einbindung von Patient*innen

Möchten Sie mehr erfahren?

- Schicken Sie uns eine E-Mail an forschungspraxennetz@med.uni-jena.de oder rufen Sie uns an.