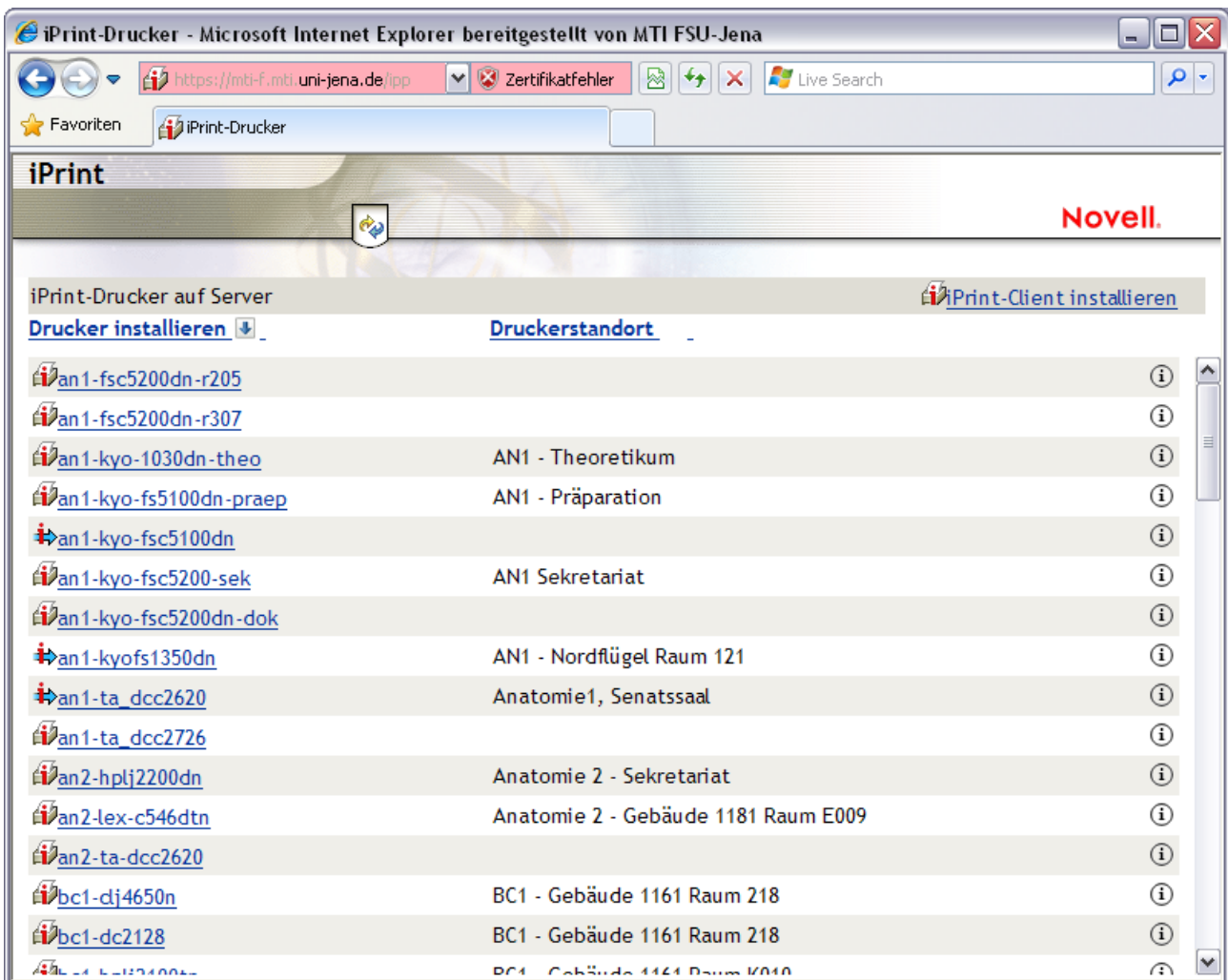




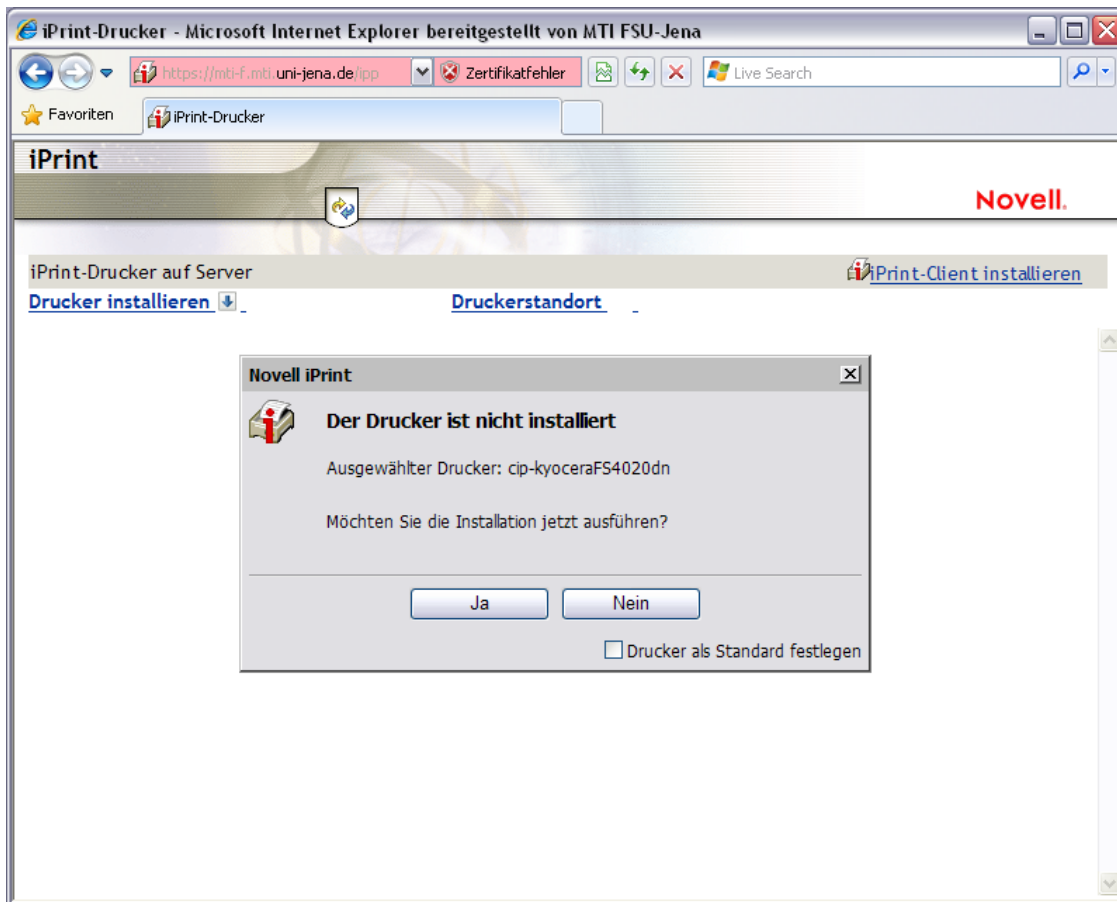
Geben Sie in Ihrem Browser folgende Adresse ein: <https://mti-f.mti.uni-jena.de/ipp>



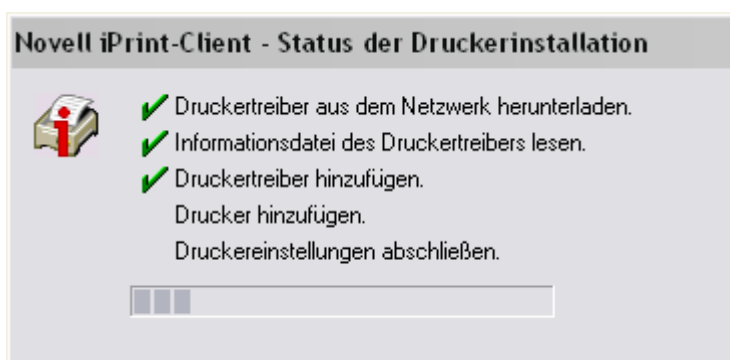
Setzen Sie das Laden der Website fort, obwohl es nicht empfohlen ist.



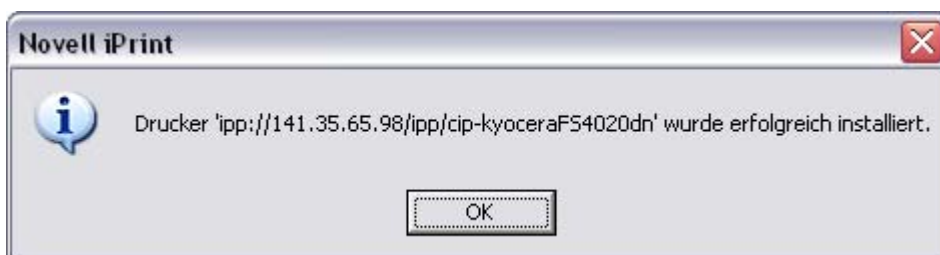
Wählen Sie den gewünschten Drucker aus.



Installieren Sie den gewünschten Drucker.



Die Installation dauert einen kleinen Augenblick...



... um dann erfolgreich beendet zu werden.

Den installierten Drucker können Sie nun unter Systemsteuerung „Drucker und Faxgeräte“ sehen. Rückfragen richten Sie bitte an Thomas Rieger (9-34245) oder Uwe Treffer (9-34241).

20.02.2012

H:\Daten\IMSID\vorlagen\ipp_druckerinstallation.doc