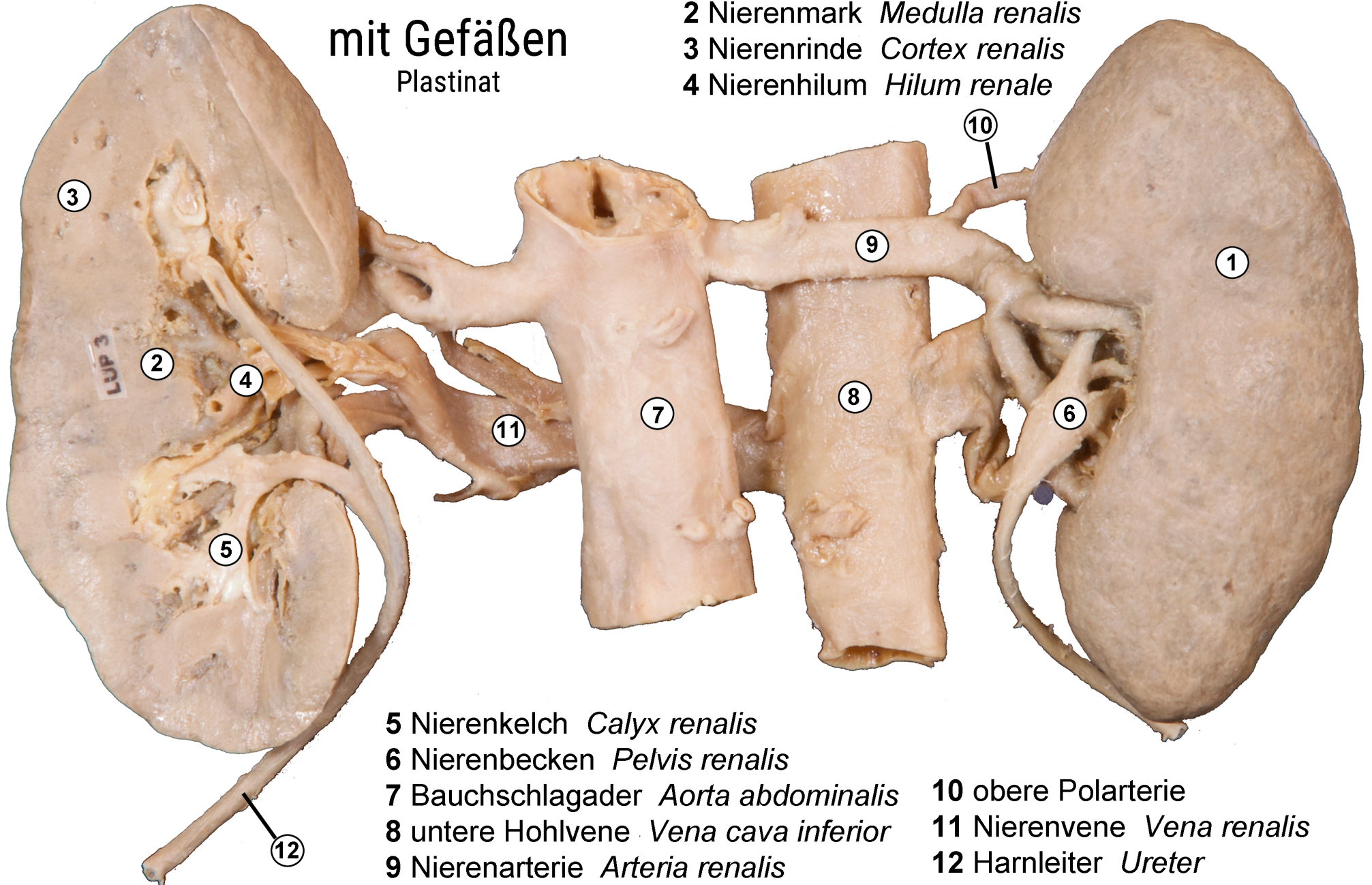


# Nieren mit Gefäßen

Plastinat

- 1 rechte Niere *Ren dexter*
- 2 Nierenmark *Medulla renalis*
- 3 Nierenrinde *Cortex renalis*
- 4 Nierenhilum *Hilum renale*



- 5 Nierenkelch *Calyx renalis*
- 6 Nierenbecken *Pelvis renalis*
- 7 Bauchschlagader *Aorta abdominalis*
- 8 untere Hohlvene *Vena cava inferior*
- 9 Nierenarterie *Arteria renalis*
- 10 obere Polararterie
- 11 Nierenvene *Vena renalis*
- 12 Harnleiter *Ureter*