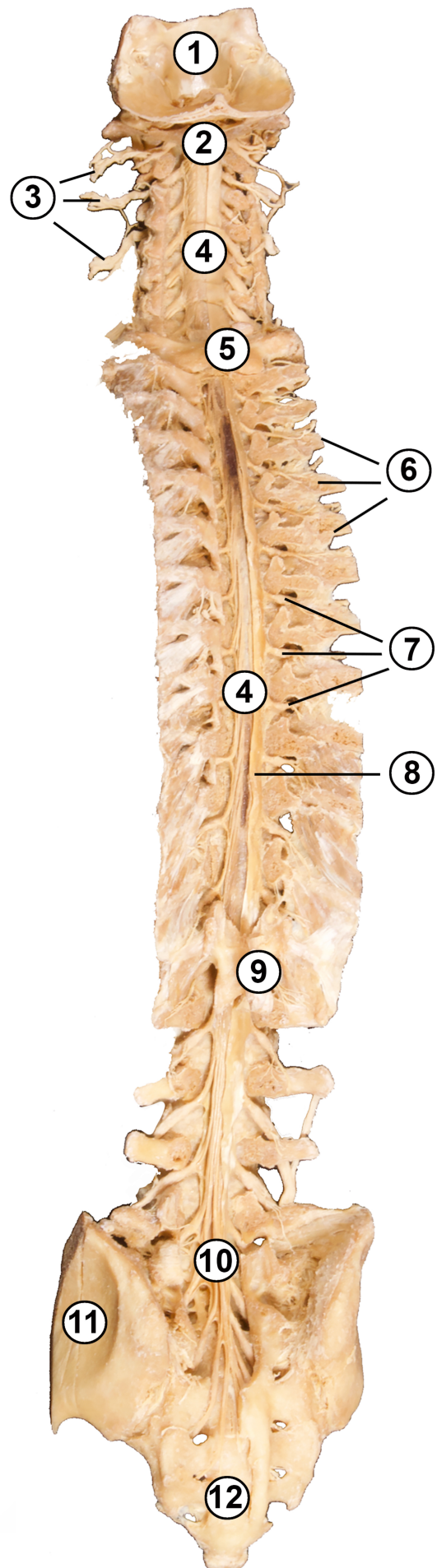


Rückenmark im Wirbelkanal

Plastinat (Ansicht von hinten)



 ANATOMISCHE
SAMMLUNG

Foto: C. Redies, Anatomische Sammlung Jena

- 1 Hinterhauptsknochen *Os occipitale*
- 2 1. Halswirbel *Atlas*
- 3 Nervengeflecht *Plexus cervicalis*
- 4 Rückenmark *Medulla spinalis*
- 5 7. Halswirbel *Vertebra prominens*
- 6 Rippenköpfchen *Caput costae*
- 7 Spinalganglien *Ganglion spinale*
- 8 Durasack *Dura mater*
- 9 Lendenwirbel *Vertebra lumbalis*
- 10 Spinalnervenzurzeln *Cauda equina*
- 11 Darmbein *Os ileum*
- 12 Kreuzbein *Os sacrum*